



## HRADEC KRÁLOVÉ

MAGISTRÁT MĚSTA HRADEC KRÁLOVÉ, ČESKOSLOVENSKÉ ARMÁDY 408, 502 00 HRADEC KRÁLOVÉ

### ODBOR DOPRAVNĚ SPRÁVNÍCH AGEND

VÁŠ DOPIS ZN.:

ZE DNE: 14.2.2022

SPIS. ZN.: SZ MMHK/028872/2022 OD1/Rou  
MMHK/073478/2022

OPRÁVNĚNÁ

ÚŘEDNÍ OSOBA: Miroslav Roubínek

TEL.: 495707817

E-MAIL: Miroslav.Roubinek@mmhk.cz

Metrostav Infrastructure a.s.

Koželužská 2246

180 00 Praha

v zastoupení

DOPRAVNÍ ZNAČENÍ Pardubice s.r.o.

IČ: 25931016

Rosice 155

533 51 Pardubice

DATUM: 21.4.2022

## R o z h o d n u t í

Magistrát města Hradec Králové - odbor dopravně správních agend obdržel dne 14.2.2022 žádost, kterou podal Metrostav Infrastructure a.s., IČ: 24204005, Koželužská 2246, 180 00 Praha v zastoupení DOPRAVNÍ ZNAČENÍ Pardubice s.r.o., IČ: 25931016, Rosice 155, 533 51 Pardubice, o povolení částečné uzavírky silnice II/611 (II. etapa - 1. část) v úseku od křižovatky na Urbanice směr Hradec Králové z důvodu opravy komunikace.

Magistrát města Hradec Králové odbor dopravně správních agend jako příslušný silniční správní úřad dle § 40 odst. 4 písm. a) zákona č. 13/1997 Sb., o pozemních komunikacích, ve znění pozdějších předpisů, v řízení vedeném podle zákona č. 500/2004 Sb., správní řád, v návaznosti na ust. § 24 zákona č. 13/1997 Sb., o pozemních komunikacích, ve znění pozdějších předpisů

### p o v o l u j e

částečnou uzavírku silnice **II/611** v úseku od křižovatky na Urbanice směr Hradec Králové v termínu **od 25.4.2022 - do 30.4.2022** (II. etapa - 1. část) z důvodu opravy komunikace. Provoz je veden jednosměrně z Hradce Králové směr Chlumec n./C.

Objízdná trasa pro vozidla nad 3,5t bude po silnici II/323 (Roudnice, Boharyně, Nechanice), II/324 (Dolní Přím, Stěžery) - jednosměrně.

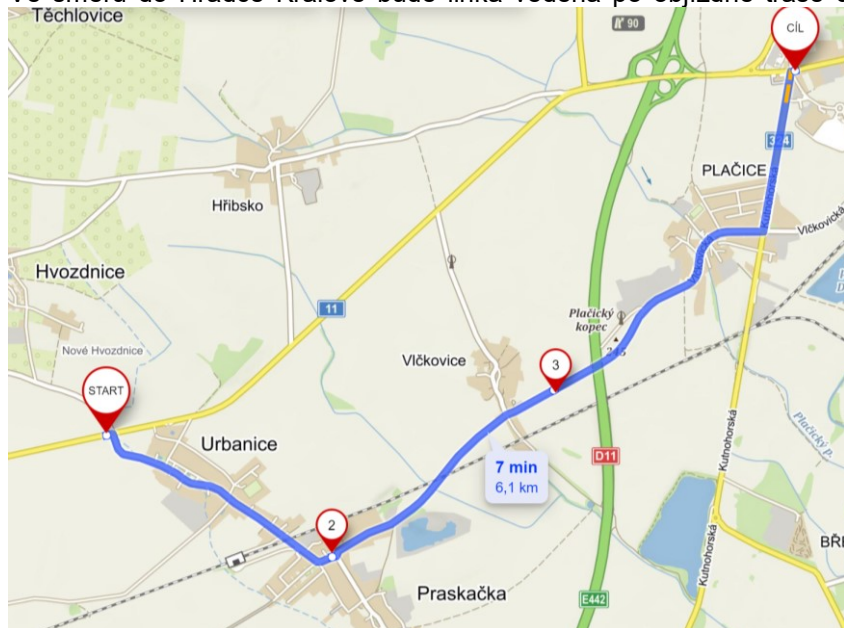
Objízdná trasa pro osobní dopravu a linkový BUS bude po silnici III/32326 (Urbanice, Vlčkovice, Hradec Králové - Plačice) - jednosměrně.

Linková autobusová doprava:

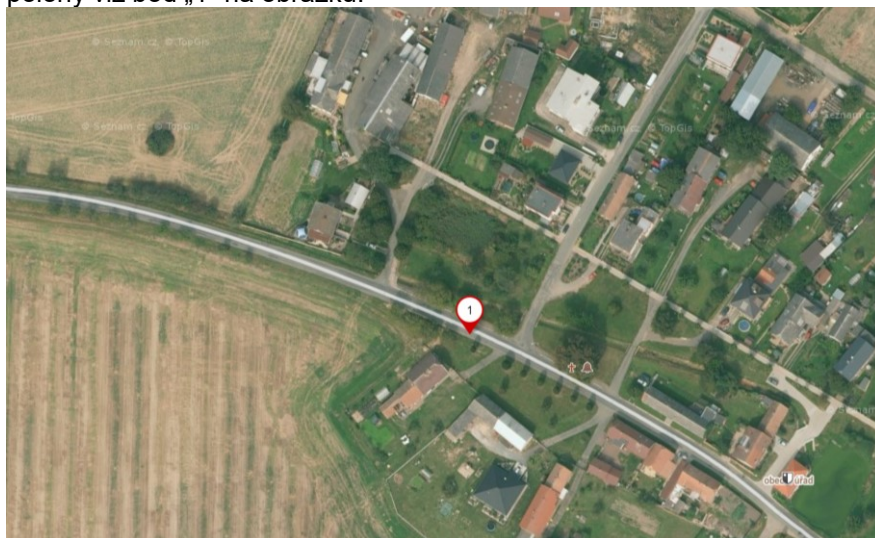
#### Uzavírka ovlivní provoz autobusových linek:

- 611103 Hradec Králové-Urbanice-Roudnice-Obědovice-Mlékosrby-Chlumec n.Cidl., dopravce BUSLINE KHK s.r.o.

Ve směru do Hradce Králové bude linka vedena po objízdné trase dle zaslání DIO následovně:



**Změny v obsluze zastávek:** Zastávka Urbanice ve směru do Hradce Králové bude přesunuta do polohy viz bod „1“ na obrázku:



Po dobu uzavírky **nebude na dotčené lince vydán výlukový jízdní řád.**

Odpovědný pracovník za organizování a zabezpečení akce: p. Šedivka, tel. 724 003 889 - Metrostav Infrastructure a.s., IČ: 24204005, Koželužská 2246/5, 180 00 Praha.

### Podmínky:

1. Bude zajištěn přístup k okolním nemovitostem.
2. Budou osazeny dopravní značky a zařízení dle stanovení přechodné úpravy silničního provozu Magistrátem města Hradec Králové – odborem dopravně správních agend (SZ MMHK/028872/2022 OD1/Rou, MMHK/072144/2022) a budou udržovány po celou dobu uzavírky v řádném a provozuschopném stavu. Po skončení uzavírky (objíždky) budou neprodleně odstraněny.

3. Před zahájením funkce přechodného dopravního značení v rámci pracovního místa včetně označení uzavírky a objížďky bude Policií ČR Hradec Králové a silničním správním úřadem zkontrolováno, zda dopravní opatření je provedeno v souladu se stanovením dopravního značení vydaným Magistrátem města Hradec Králové - odborem dopravně správních agend.
4. Silniční správní úřad spolu s Policií ČR Hradec Králové mají vyhrazené právo v případě konstatování nedostatečné intenzity provádění prací nebo neplnění podmínek tohoto rozhodnutí posuzovat toto jako porušení předpisů o uzavírce.
5. Dotčené obce budou informovat o uzavírce a nařízení o objížďce způsobem v místě obvyklým.
6. Toto rozhodnutí bude po dobu uzavírky k dispozici na staveništi ke kontrole osobám pověřeným výkonem státního dozoru na silnicích.
7. Před zahájením uzavírky a po jejím ukončení bude provedena (na výzvu zhotovitele) prohlídka stavu objížďné trasy za účasti investora, zhotovitele, vlastníků dotčených komunikací a zástupců dotčených obcí. Škody způsobené uzavírkou a objížďkou budou neprodleně odstraněny a komunikace budou uvedeny do původního stavu. Náhrada případných škod vzniklých vlivem uzavírky a objížďky se uskuteční na náklad žadatele o uzavírku.
8. Na začátku uzavírky bude umístěna orientační tabule s uvedením dat zahájení a ukončení uzavírky, název a sídlo právnické osoby, na jejíž žádost byla uzavírka povolena.
9. Bude informován dopravce.
10. Na zastávce Stěžery, Hřibsko; resp. Urbanice v původní poloze bude nejpozději 3 pracovní dny před zahájením uzavírky vyvěšena informace o přesunutí zastávky (zajistí žadatel).
11. Žadatel zajistí označení přesunuté zastávky (Stěžery, Hřibsko, resp. Urbanice) příslušným dopravním značením o výšce min. 2,20 m.
12. Žadatel informuje Správce přesunutých zastávek (BUSLINE KHK, josef.hanzlik@busline.cz), že zastávky budou ve výše uvedeném termínu zneplatněny dle Technických a provozních standardů veřejné dopravy Královéhradeckého kraje.
13. V případě zkrácení nebo prodloužení stanoveného termínu uzavírky, dle vydaného rozhodnutí, je zhotovitel povinen informovat dopravce v co nejkratším možném termínu, nejméně 5 pracovních dní před danou situací, tj. v případě prodloužení uzavírky 5 pracovních dní před původně schváleným koncem uzavírky, při zkrácení uzavírky 5 dní před nově plánovaným termínem ukončení uzavírky.
14. Před zahájením provozu po objížďné trase bude pořízena fotodokumentace stavu přejezdové konstrukce železničního přejezdu, která bude předložena Správě železnic, s.o. Oblastní ředitelství Hradec Králové, v případě poškození bude provedena oprava.
15. Před plánovanou uzavírkou bude proveden zhotovitelem nebo žadatelem kamerový záznam objížďných tras, který bude neprodleně předán Správě silnic Královéhradeckého kraje (popř. i včetně fotodokumentace). Tyto záznamy budou obsahovat záběry na komunikace II a III. tř. a na jejich součásti a příslušenství (silniční příkopy, krajnice, ostrůvek, svislé DZ apod.). To samé bude provedeno neprodleně po ukončení objížďných tras, aby mohla být provedena kontrola. Případné škody na majetku KHK, které prokazatelně vzniknou už během objížďných tras, budou investorem (firmou Metrostav Infrastructure a.s.) zaevidovány a budou neprodleně předány SSKHK. Po prošetření a kontrole stavu komunikace II a III. tř. bude investor vyzván k následnému odstranění. Rozsah případných oprav bude předem schválen inspektorem silniční sítě panem Michalem Špásem 728 497 120.

Účastníci řízení, na něž se vztahuje rozhodnutí správního orgánu (§ 27 odst. 1 správního řádu):

Metrostav Infrastructure a.s., Koželužská 2246, 180 00 Praha  
Správa silnic Královéhradeckého kraje p.o., Na Okrouhlíku 1371, 500 02 Hradec Králové  
Ředitelství silnic a dálnic ČR, Správa Hradec Králové, Pouchovská 401, 503 41 Hradec Králové  
Správa železnic, s.o., U Fotochemy 259, 501 01 Hradec Králové  
Statutární město Hradec Králové, Československé armády 408, 502 00 Hradec Králové

OBEC PRASKAČKA, Praskačka 12, 503 33 Praskačka  
Obec Urbanice, Urbanice 40, 503 27 Urbanice  
Obec Roudnice, Roudnice 100, 503 27 Roudnice  
OBEC BOHARYNĚ, Boharyně 53, 503 23 Boharyně  
Obec Kunčice, Kunčice 1, 503 15 Nechanice  
Město Nechanice, Husovo nám. 83, 503 15 Nechanice  
OBEC DOLNÍ PŘÍM, Dolní Přím 1, 503 16 Dolní Přím  
OBEC STĚŽERY, Lipová 31, 503 21 Stěžery

### **Odůvodnění:**

Metrostav Infrastructure a.s., IČ: 24204005, Koželužská 2246, 180 00 Praha v zastoupení DOPRAVNÍ ZNAČENÍ Pardubice s.r.o., IČ: 25931016, Rosice 155, 533 51 Pardubice požádala dne 14.2.2022 zdejší odbor o částečnou uzavírku silnice II/611 v úseku od křižovatky na Urbanice směr Hradec Králové z důvodu opravy komunikace. Provoz je veden jednosměrně z Hradce Králové směr Chlumec n./C. Žádost o uzavírku a objízdnu trasu byla projednána se Správou silnic Královéhradeckého kraje p.o. zastupující vlastníka silnice II. a III. třídy, Policií ČR Hradec Králové (Č. j.: KRPH-40906-3/ČJ-2022-050206), Správou železnic, s.o. Hradec Králové, Krajským úřadem Královéhradeckého kraje - ODaSH, oddělení dopravní obslužnosti, Ředitelstvím silnic a dálnic ČR Hradec Králové, s obcemi dotčených objízdnu trasou. Magistrátem města Hradec Králové – odborem dopravně správních agend (SZ MMHK/028872/2022 OD1/Rou, MMHK/072144/2022) byla stanovena přechodná úprava silničního provozu. Zhotovitelem byl dále doložen harmonogram stavebních prací. Silniční správní úřad posoudil žádost a předložené doklady a neshledal důvody, které by bránily povolení částečné uzavírky silnice II/611 (II. etapa - 1. část) v úseku od křižovatky na Urbanice směr Hradec Králové z důvodu opravy komunikace dle žádosti. Požadavky a podmínky byly zahrnuty do podmínek tohoto rozhodnutí. Při svém rozhodování dbal silniční správní úřad v souladu s § 24 odst. 4 zákona také na to, aby uzavírka byla omezena na nejkratší možnou dobu. Dle sdělení zhotovitele je požadovaný termín uzavírky takto určen.

Po posouzení žádosti byla povolena částečná uzavírka silnice II/611 (II. etapa - 1. část) v úseku od křižovatky na Urbanice směr Hradec Králové tak, jak ve výroku tohoto rozhodnutí uvedeno.

### **Poučení:**

Proti tomuto rozhodnutí je možno se odvolat do 15 dnů ode dne jeho doručení ke Krajskému úřadu Královéhradeckého kraje v Hradci Králové - odboru dopravy a silničního hospodářství. Odvolání se podává (zasílá) u Magistrátu města Hradec Králové - odboru dopravně správních agend. Podle § 24 odst. 4 zákona č. 13/1997 Sb., o pozemních komunikacích, ve znění pozdějších předpisů nemá odvolání proti tomuto rozhodnutí odkladný účinek.

Lhůta pro podání odvolání se počítá ode dne následujícího po doručení písemného vyhotovení rozhodnutí, nejpozději však po uplynutí desátého dne ode dne, kdy bylo nedoručené a uložené rozhodnutí připraveno k vyzvednutí.

Odvolání se podává s potřebným počtem stejnopisů tak, aby jeden stejnopis zůstal správnímu orgánu a aby každý účastník dostal jeden stejnopis. Nepodá-li účastník potřebný počet stejnopisů, vyhotoví je správní orgán na náklady účastníka.

Odvoláním lze napadnout výrokovou část rozhodnutí, jednotlivý výrok nebo jeho vedlejší ustanovení. Odvolání jen proti odůvodnění rozhodnutí je nepřípustné.

Miroslav Roubínek

referent silničního správního úřadu  
oprávněná úřední osoba

Otisk úředního razítka

Parafo vedoucího oddělení:

Příloha: situační plánec

**Doručí se:**

účastníci (dodejky)

DOPRAVNÍ ZNAČENÍ Pardubice s.r.o., IDDS: fr8zkzz

Správa silnic Královéhradeckého kraje p.o., IDDS: 6m8k8ey

Ředitelství silnic a dálnic ČR, Správa Hradec Králové, IDDS: zjq4rhz

Správa železnic, s.o., IDDS: uccchjm

Statutární město Hradec Králové, odbor rozvoje města, Československé armády č.p. 408, 502 00  
Hradec Králové 3

OBEC PRASKAČKA, IDDS: 28sbbwr

Obec Urbanice, IDDS: ewqa8rj

Obec Roudnice, IDDS: ht3bpgc

OBEC BOHARYNĚ, IDDS: e4na9yr

Obec Kunčice, IDDS: mppam5e

Město Nechanice, IDDS: 73fbcjx

OBEC DOLNÍ PŘÍM, IDDS: njha38f

OBEC STĚŽERY, IDDS: u7pbyyb

dotčené správní úřady

Krajské ředitelství policie Královéhradeckého kraje, Územní odbor Hradec Králové Dopravní  
inspektorát, IDDS: urnai6d

Krajský úřad Královéhradeckého kraje, Odbor dopravy a silničního hospodářství, oddělení dopravní  
obslužnosti, IDDS: gcgbp3q

obdrží

Metrostav Infrastructure a.s., IDDS: 5bs9sca

Hasičský záchranný sbor Královéhradeckého kraje, IDDS: yvfab6e

Zdravotnická záchranná služba Královéhradeckého kraje, IDDS: 2pemvrd

Fakultní nemocnice, středisko DZS, IDDS: v7zqi84

BusLine KHK s.r.o., IDDS: 4ya84mn

Vypraveno dne: